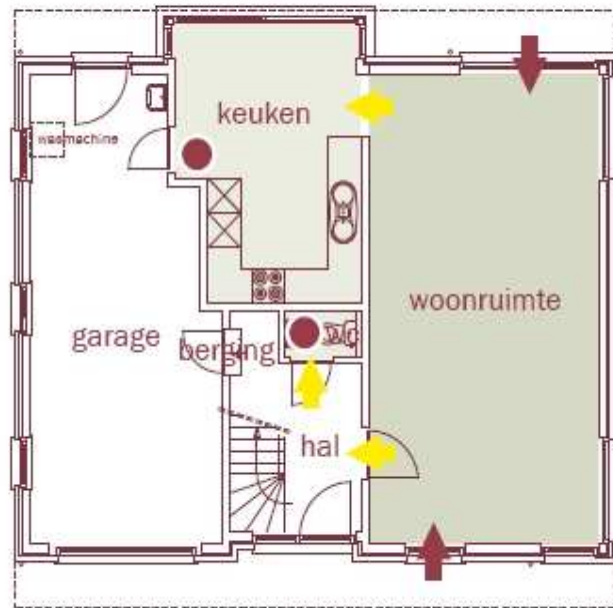
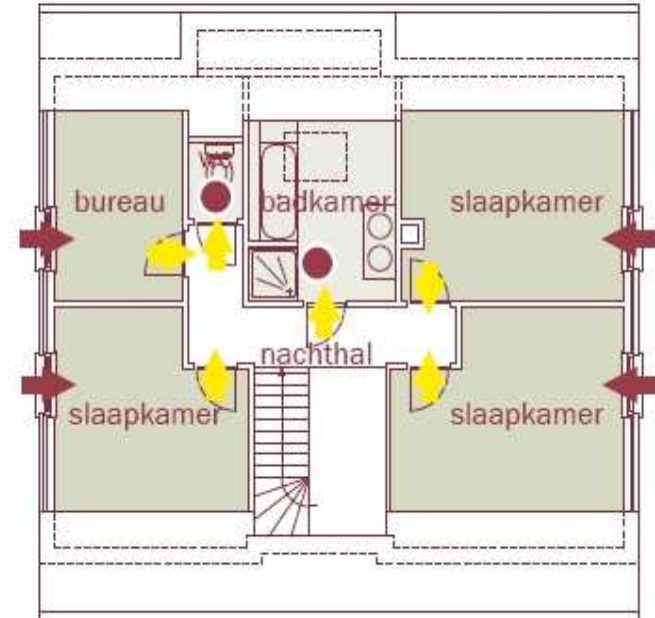


## Het ventilatiesysteem



### Legende



**Deze woning is uitgerust met een ventilatiesysteem C (natuurlijke toevoer, en mechanische afvoer).**

→ De woonruimte op de gelijkvloerse verdieping en het bureau en de 3 slaapkamers op het verdiep zijn de droge ruimtes in de woning waar de toevoer van verse lucht vereist wordt. In 2 van de 5 vensters van de woonruimte zijn luchttoevoerroosters geplaatst. Hetzelfde type rooster zorgt voor de toevoer in de slaapkamers en het bureau.

→ De doorstroom van lucht vindt plaats door een spleet onder de binnendeuren naar de vochtige of natte ruimtes (WC, open keuken en badkamer).

→ Alle natte ruimtes zijn aangesloten op een afzuigventilator, die op de zolder is geplaatst. Op deze wijze stroomt de vervuilde lucht naar buiten.